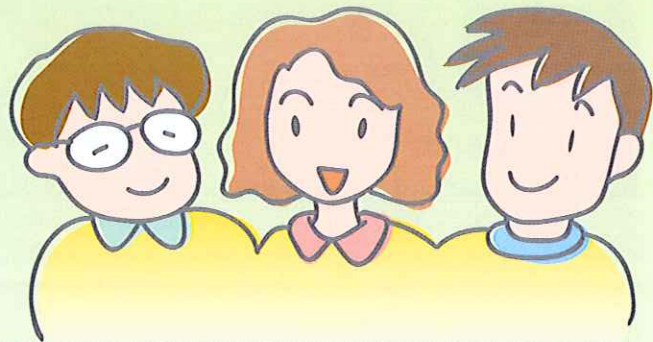


# お仕事募集!!

こんなお仕事を  
お引き受けいたします。

一般家庭、事業所、官公庁<sup>※</sup>、各団体など、平塚市内での  
お仕事であれば、どなたでもご依頼いただくことができます。  
臨時的・短期的・軽易な業務で、お役に立てる  
お仕事がございましたら、ぜひお気軽にお申し込みください。

※地方自治法施行令第167条2により、地方自治体との随意契約(入札によらない  
特命随契)が認められております。



## 主なお仕事の内容

### 一般作業



- ビル・マンション・事務所等の屋内外清掃
- 除草・草刈り
- 農業補助
- 調理補助
- 包装・梱包・部品組み立て
- 蜂の巣の駆除

### 施設管理



- 駐車場・駐輪場管理
- 建物管理、夜間管理
- 受付案内、窓口業務
- 商品資材管理

### サービス



- 家事援助
- 高齢者生活支援
- 子育て・育児支援

### 技能



- 植木せん定(手入れ)
- 大工
- ふすま・障子・網戸の張り替え

### 事務



- 一般事務
- パソコン入力
- 毛筆書き
- 賞状・宛名書き

### 渉外



- パンフレット配布
- 配達・配送
- 販売

### 専門技術



- 各種講座講師
- パソコン指導
- 技術指導

ご相談から  
お支払いまで

#### 1. お問い合わせ

お気軽にお電話等でお問い合わせください。

#### 2. ご相談・お申し込み

ご依頼内容やご要望をお伺いし、ご予約いただきます。

#### 3. 会員の手配・下見

必要に応じて下見をし、会員手配と日程のご連絡をします。

#### 4. お仕事当日

お申し込み内容に従い、会員が就業します。

#### 5. お支払い

ご請求内容をご確認の上、お支払いください。

お問い合わせは

TEL.(0463)33-2335(代)



派遣も承ります!

お客様との契約は、  
生きがい事業団との請負または委任契約となりますが、  
業務内容によっては、労働者派遣法に基づく派遣契約も可能です。  
詳しくはお問い合わせください。



# 会 員 募 集

女性の方も大勢活躍されています。

## 会員になるには？

市内在住で60才以上の健康で働く意欲のある方であれば、どなたでも会員になることができます。ご入会にあたっては説明会へのご参加が必要です。

### 〈入会登録説明会〉

- 日 時：第2・第4水曜日10時より(予約不要)
- 場 所：平塚市生きがい事業団2F会議室
- 持ち物：筆記用具

※ご入会にあたっては登録手数料1,500円がかかります。

## 会員になると？

会員は「自主・自立、共働・共助」の理念のもと、自分の体力・能力、希望に応じて働くことができます。平塚市生きがい事業団は、会員に適した臨時的・短期的・軽易な仕事を引き受け(請負または委任)、これを会員に提供いたします。その仕事をした会員には、就労の対価として配分金が支払われます。

## 生きがい事業団の仕組み

発注者

国・県・市

会員

助成  
指導

仕事の依頼

契約金の  
支払い

平塚市  
生きがい  
事業団

会員登録

仕事の請負  
実績報告

契 約  
(請負・委任)

契約金の  
請求

仕事の提供

配分金(報酬)の  
支払い



60才以上の健康で、働く意欲がある方

## 平塚市生きがい事業団とは？

平塚市生きがい事業団(=シルバー人材センター)は、「高年齢者等の雇用の安定等に関する法律」に基づき設置されている公益法人です。

就業機会の確保を通じ、登録会員の生きがいの充実と活力ある地域社会づくりに寄与することを目的としております。



### お問い合わせは

公益財団法人 平塚市生きがい事業団

〒254-0073 平塚市西八幡1-3-2-2

TEL.0463-33-2335(代表)

Eメール h-ikigai@ma.scn-net.ne.jp

平塚市生きがい 検索



それ、  
代行します。



だれかに代わって欲しいその仕事、  
私たちにお任せください。



公益財団法人  
平塚市生きがい事業団