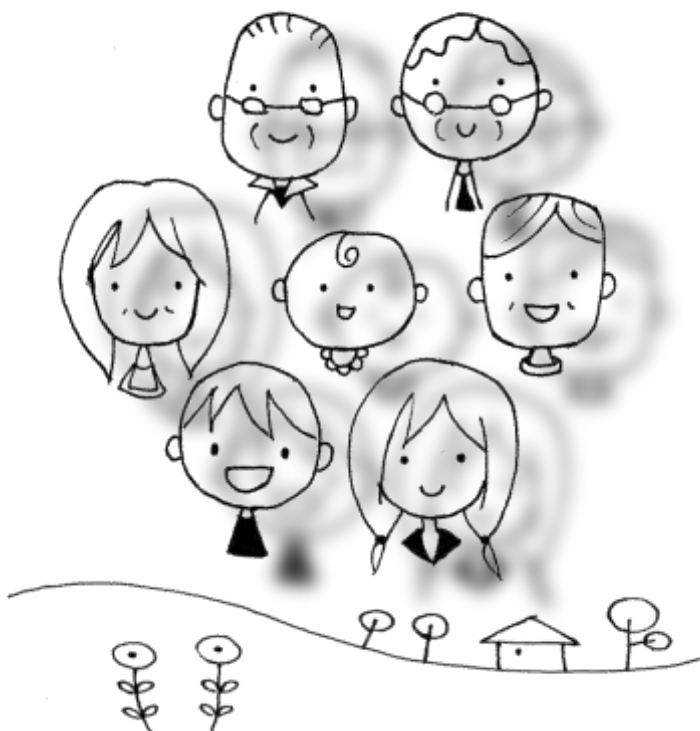


ボランティア 募集情報

2011 年秋版

たすけつと



平塚では様々な市民活動団体が、ボランティアの方々を求めています。
掲載情報以外にもボランティアを募集している活動団体がありますので、お気軽に当センターにお問合せ下さい。

ひらつか市民活動センター編集・発行

平塚市八重咲町 3-3 JAビルかながわ 2 階 TEL 0463-21-7517 FAX 0463-22-3701

活動分野	ページ	団体の番号
1 福祉	3～8	1-1 ～ 1-29
3 環境	9～10	3-1 ～ 3-7
4 情報化社会	10	4-1
5 国際交流	11	5-1 ～ 5-3
6 まちづくり	12	6-1 ～ 6-4
8 子育て	13	8-1 ～ 8-2
10 文化・スポーツ	14	10-1 ～ 10-3
活動拠点	15	

イラストは大原高校1年生の作品です。



福祉

1-1

遊びの会 ドラゴン

スポーツやレクリエーション、野外イベントへの参加を通して、知的障がい者の自立を支援する。

活動日：月1回 第2日曜日

10:00～12:00

活動場所：旭南公民館

連絡先：植田 みな

☎:090-8331-5575

1-2

うら/みんなのデイサービスあっぱれ

高齢者のデイサービスでの話し相手、レクリエーションの手伝い、送迎車両運転、昼食の配膳片付け、洗濯等。

活動日：月～土曜日

9:00～16:00 までの間

活動場所：

みんなのデイサービスあっぱれ

連絡先：松田 祐彦

☎:0463-54-6372

FAX:0463-54-6558

✉:appareurara@nifty.com

1-3

社会福祉法人 小百合会

おあしす湘南

障がいを持った方と一緒に仕事(キャンドル作り)やレクリエーションを行う。

活動日：月～金曜日

10:00～15:30

月に一度でも可

連絡先：郷 由美子

☎:0463-53-2342

1-4

女のホットライン・湘南

様々な悩みや辛さ、不安や孤独を傾聴し、必要に応じて情報を提供する電話相談(要講習)。

活動日：毎週火曜 10:00～17:00

毎週木曜 13:00～17:00

活動場所：茅ヶ崎市

連絡先：久保田 能子

☎:0467-58-1846

(火、木曜)13:00～17:00

1-5

神奈川県傾聴赤十字奉仕団

傾聴の勉強、情報交換、体験談等の定例会。市内老人ホーム等施設及び個人宅での傾聴活動その他。

活動日：

定例会 第3月曜日 13:30～

活動場所：

ひらつか市民活動センター、市内高齢者施設及び個人宅

連絡先：熊澤 晴子

☎・FAX:0463-55-4198

1-6

神奈川傾聴塾

様々な施設を訪問し、30分～1時間ほど相手の方の思いや言葉に耳を傾けることで、共感と心のケアを共にする。

活動日：会員それぞれのペースで

活動場所：病院、老人施設、福祉施設など

連絡先：木村 知子

☎：080-6631-7014

FAX:0463-58-8039

Ⓔ <http://keicho.mond.jp/>

1-7

NPO法人ワークス・コレティブ

かめさん

月1回行われているお花見や紅葉狩り、名所旧跡などへのお出かけ時、高齢者・障がい者の付き添い介助活動を行います。(車移動)

活動日：毎月1回(お出かけ催行日を前月に決定します)

活動場所：神奈川県内または近郊

連絡先：上野智子

☎：0463-57-8143

FAX:0463-57-7301

✉：kamesan@me.scn-net.ne.jp

Ⓔ <http://www.scn-net.ne.jp/~kamesan/>

1-8

神奈川県

電動車椅子サッカー協会

電動車椅子サッカーの普及活動や大会ボランティアなど。

活動日 毎月1回程度

活動場所：南部福祉会館

連絡先：吉川

☎：090-9154-5901

1-10

NPO法人こぐまの会

知的障がいをもつ人のダンスサークル「エアロ・デ・あい」では、支援ボランティアを募集。ダンス経験不問。

活動日：月2回 週末

活動場所：総合体育館等

連絡先：熊澤・佐山

☎・FAX:0463-58-7110

✉：kogumanokai_mail@yahoo.co.jp

Ⓔ http://blogs.yahoo.co.jp/kogumanokai_blog

1-9

くすのき会

知的障がいをもつ人たちが集い、話し合って行事計画を立て、レクリエーションなどを実施。その支援、特に通信発行のためのパソコンをうつ人を募集。

活動日：定例会(毎月第1日曜日、10:00～15:00)

活動場所：中央公民館、他

連絡先：市川照代

☎：0463-21-8458



1-11

NPO 障害者ボランティア(SLA)協会 湘南グループ

高齢社会の中で、健康や生きがいなどの諸問題に取り組むシニア問題専門集団。湘南グループでは主に傾聴ボランティアを実施、併せて、ワークショップ(布地リメイク)も実習しています。

活動日：毎月第3金曜日

活動場所：ひらつか市民活動センター

連絡先：川口 洋一

☎ FAX:0467-86-6404

✉ kawaguti@cityfujisawa.ne.jp

🌐 <http://kanto-sla.com>

1-12

さくらの家福祉農園

堆肥・培養土作り、ハーブ・花苗・野菜苗などの栽培、無農薬野菜の栽培・収穫。

活動日：月～金曜日 9:30～15:30

募集対象：中学生以上

連絡先：坂本

☎ 0463-91-7343

FAX:0463-91-7346

(連絡は平日 17:00 まで)

1-14

サテスイミングラッコの会

障がいのある人たちと一緒にプールに入って、泳いだり、水遊びをしたりする。他にバス旅行やコンサート活動をしている。

活動日：第2・第4日曜日

15:00～17:00

活動場所：神奈中スイミングスクール 平塚校

連絡先：小泉

☎:0463-35-0149

1-13

山岳集団ベルククラブ

誰でも登れる楽々ハイキングです。ぜひご参加ください！

雄大な富士山を展望できる大平山に、身体障がい者の方たちをサポートしながら楽しくゆっくり登ります。

活動日：平成 23 年 10 月 16 日(日)

募集：支援ボランティアの方 192 名

身体障がい者の方 54 名

連絡先：室井 晁

☎:0465-23-0416

FAX:0465-23-6290

✉:bergclub@nifty.com

<http://berg-club.cocolog-nifty.com>



1-15

しんど老人福祉施設

高齢者のお話し相手、裁縫の補助、ベッドのシーツの交換、喫茶業務、他余暇活動。

活動日：①お話し相手 月～金 午前中

裁縫補助 火・木・金

②シーツ交換：水曜日 9:30～11:30

③喫茶：日曜日 9:30～12:00
13:30～17:00

余暇活動については要相談

連絡先：徳田・望月

☎:0463-53-1970

FAX 0463-53-1975

1-17

START KIDS(スタートキッズ)

障がいを持つ子どもたちが余暇を楽しむため、体操クラブやハイキング、バーベキューなどの活動を行う。

活動日：第2・第4土曜日
10:30～12:00

活動場所：崇善小体育館

ハイキング・バーベキューは季節に合わせて

☎:大野 090-8450-6222

若松 0463-35-1686

090-2488-3846

FAX:0463-23-6096

1-16

肢体不自由児療養施設 精陽学園

余暇活動(子どもたちの遊び相手)、掃除、入浴介助、食事介助、裁縫、洗濯物たたみなど。

活動日：内容により異なる。

募集対象：高校生以上(1日3名まで)

連絡先：片野、香川、中戸川、高橋

☎:0463-54-5312

1-18

デイハウス TOMO

一軒家を改装した小さなデイハウスで、話し相手、手品、囲碁、将棋、歌、ギター、民謡、踊り、フラダンス、ドライヤーかけなど。

活動場所：平塚市山下 374-2

連絡先：ワーカーズ・コレクティブ TOMO

☎:0463-37-3375

FAX:0463-37-3395

(受付：月～土曜日 8:30～17:30)

1-19

NALC(ナルク)横浜 瀬戸ロック

お話し相手、散歩、ゲーム、歌、習字、絵手紙のお手伝いなど。

活動日：相談の上調整

活動場所：高齢者施設(平塚市南原・高浜台、徳延、茅ヶ崎萩園、藤沢湘南台など)

会員間の交流会、歩こう会：月1回

募集対象：大学生以上

連絡先：後沢 忠夫

☎・FAX:0463-58-3837

1-20

宅老所 ひなたぼっこ

お年寄りを楽しませてくださる方。
歌、楽器、踊り等

時間：14:00～15:00

連絡先：大見 京子

☎:0463-33-2511

FAX:0463-33-2521

⤴:http://www.scn-net.ne.jp/~hinat
abk/

1-21

平塚 送迎ボランティアグループ

身体の不自由な方、高齢者等の
送迎のお手伝いをします。ご自身
の車、又はボランティアセンターの
車を使用します。

活動日：都合の合う日

連絡先：社協ボランティアセンター

☎:0463-33-2333

1-22

平塚パトロール

平塚市内の野宿(ホームレス)の人
を訪ね、医療や生活面での問題を
支援する。野宿者の地域との絆の
回復をサポートし、差別・偏見を除
去、社会の一員として受け入れら
れる事を目指す。

活動日：第1土曜夜、第3日曜昼

活動場所：市街地、海岸沿い砂防
林

連絡先：佐藤

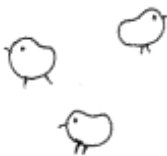
☎:090-8487-0129

FAX:0463-21-7600

✉:hiratsukapt@gmail.com



http://hiratsukapt.blog83.fc2.com/



1-23

平塚やまびこ会

福祉ショップにて喫茶軽食の調理
補助や接客などお手伝いだけだ
ける方を募集中。皆の楽しい場所を
目指している。

活動日：月・火・木・金・日

(第3日曜日・祝日を除く)

11:30～14:00

活動場所：平塚市西部福祉会館
(公所 868)

連絡先：雨宮恵子

☎FAX:0463-36-7105

✉qqsw9dw9k@yacht.ocn.ne.jp

1-24

平塚養護老人ホーム

お年寄りの話し相手や、車いすを
押すボランティア。施設の清掃や
整備。施設の行事ボランティア。

活動日：9:30 から 16:00 まで

2～3時間都合のつく方

(時間は要相談)

連絡先：大野・古宮(コミヤ)

☎:0463-31-6979

1-25

富士白苑 デイサービスセンター

通所介護事業所でのタオルたたみやグループレクリエーションのお手伝い等(塗り絵、貼り絵、卓上ゲーム、書道、手芸等)。

活動日:月～金(祝祭日も開所、曜日は応相談)、10:00～16:00の間で1～2時間程度。

連絡先:丸塚

☎:0463-61-1842

1-27

朗読会

老人施設に赴き、朗読や歌やおしゃべりなどの楽しい時間を提供する。

活動日:予定表に従って、担当を持ち、各老人施設にて1時間程度活動する。

連絡先:原 みな子

☎:0463-33-2333 (福祉会館まで)

1-29

社会福祉法人

つちや社会福祉会

ローズヒルケアセンター

お年寄りの話し相手、ゲームの相手、デイルームでの身の回りのお世話、レクリエーションの補助、浴室脱衣室での介助・ドライバー、昼食の配膳準備、食事中の介助、施設内掃除など。

活動日:相談の上調整

連絡先:野中

☎:0463-58-6872

✉:info@rosehill.or.jp

🌐:http://www.rosehill.or.jp

1-26

ペットキャップサイクル湘南

「感染症」に苦しむ子どもたちの「ワクチン購入」の為に、ペットボトルのキャップを収集し、リサイクル業者に売却し、その売却対価全額をNPO団体に寄付する。

活動日:毎月第2金曜日 13時

活動場所:ひらつか市民活動センター

連絡先:松尾 ☎090-6041-0320

✉captain-k@mf.scn-net.ne.jp

1-28

木曜ランナーズ

視覚障がい者のウォーキングの誘導、ジョギングの伴走など、楽しく、いい汗をかいています。初心者歓迎。参加してみませんか。

活動日:

毎週木曜日 19:30～20:30 雨天中止

活動場所:平塚市総合公園、大原はらっぱ周辺コース。ふれあい動物園東側入口前に集合(19時20分)。

連絡先:内野 慎吾

☎・FAX:0463-32-7360





環 境

3-1

ひらつかエネルギーカフェ

地球温暖化防止に向けて

- 1、太陽光発電、太陽熱利用、エコ住宅、省エネ等の相談。
- 2、「エネルギー」について具体的なテーマで意見交換するサロンの開催。
- 3、晴れた日はソーラークッキング等のお楽しみ企画実施。

※カフェのお手伝い歓迎

活動日：毎日(定休日：日曜日)

活動場所：エネルギーカフェ

みかんや(代官町27-4)

連絡先：大嶋

☎ FAX:050-5552-8459

✉ hieck@cafe.email.ne.jp.

⌈ <http://blog.hieck.org/>

3-2

平塚をみがく会

平塚の中心商店街の落書き消し張り紙はがし及び自治会と一緒に地下道に絵画制作を行う。

活動日：第3日曜日 午前中

集合場所：山田英語塾前(平塚八幡鳥居道向かい)(集合時間 10:00)汚れても良い服装・軍手を持参

連絡先：原園 ☎090-7941-7507

☎ FAX:0463-34-5738

✉ n-2hara16-zono21@eva.hi-ho.ne.jp

⌈ <http://www.geocities.co.jp/hiratsukamigakukai/>

3-3

平塚のら猫を減らす会

「動物の愛護と管理に関する法律」の普及啓発・のら猫の繁殖制限を目的として、増え続けるのら猫を増やさない活動。女性中心で楽しい会。男性歓迎！

・毎月第1日曜日PM1:30

定例会、於活動センター。

・会報、広報誌の編集できる方も歓迎。

連絡先：小山

☎ :080-5536-7746

☎ :080-5536-7728

✉ hnkoyama@maple.ocn.ne.jp

3-4

渋田川愛護サークル

元気でゴミ拾いや草刈りのできる人、大募集！道具は少しですが、余裕があります。服装は滑りにくい靴とズボンで御参加を！

活動日：毎月第3日曜日

午前 8:30～9:30(雨天順延)

活動場所：立掘橋より下流、親水公園渋田川土手

連絡先：久能千恵子

☎ :0463-32-9244

✉ :kunofuji@mc-scen-net.ne.jp

3-5

こまたん

探鳥会・自然観察会などを通して、自然と触れ合う楽しさを紹介・体験・確認する。展示会、発表会、出版物などで活動を報告する。

活動日：探鳥会 毎月第2日曜日

観察会 毎月最終日曜日

活動場所：高麗山、花水川、平塚市
土屋、鷹取山、大磯町照ヶ崎海岸

連絡先：岩佐

☎：0463-55-6142

✉：miwasa@md.scn-net.ne.jp

🌐：http://www.komatan.jp

3-6

相模川湘南地域協議会

相模川その他の河川流域の水問題を中心に、環境問題について学習をし、シンポジウムなどを通じて発表や提言を行う。また、絶滅危惧種カワラノギクの育成、環境美化活動などを行う。

活動日：毎月第2水曜日

活動場所：湘南地域の相模川流域または山梨県

連絡先：峯谷 一好

☎：090-9340-6453

☎ FAX：0463-21-2635

✉：kmineya@ybb.ne.jp

3-7

子どもと親の環境教室「地球っ子ひろば」

環境を楽しく学ぶ「地球っ子ひろば」の教室を一緒に作ろう！

活動日：月1回(第3土曜日)

活動場所：神奈川県環境科学センター(平塚市四之宮)ほか

連絡先：斉藤

☎ FAX：0463-55-2103

✉：je1vpi@md.scn-net.ne.jp

🌐：http://www.scn-net.ne.jp/~sai75

17/

情報化社会

4-1

ひらつかITサポート

パソコン習得のサポートを行っている約30人のNPOです。公民館のパソコンサークル指導(約40サークル)、湘南ケーブルネットワーク(株)のインターネット講習会講師、ITサポート事務所(八重咲町)での各種講習会や個人レッスン等を行っています。PC・インターネット・Web技術をお持ちで明るい方の入会をお待ちしています。

連絡先：鈴木 敏介

☎：090-8561-3330

✉：hiratsuka-itsupport@mb.scn-net.ne.jp/~it-g

🌐：http://www.scn-net.ne.jp/~it-group





国際交流

5-1

WE21 ジャパンひらつか

アジアの女性の自立を支援するためのリサイクルショップ内での片付け、衣類の仕分け。

活動日:

代官町店 日～金曜日 10:30～17:30

旭店 月～金曜 10:30～17:30

土曜日 13:00～17:30

上記の中で都合の良い時間

活動場所: WE ショップ代官町店

: WE ショップ旭店

募集対象: 年齢問わず

連絡先: 古屋 静江

☎: FAX: 0463-22-5258

△: <http://we21japan-hiratuka.mine.nu/hiratuka/index.html>

5-2

カベラ日本語の会

平塚市近辺に在住する外国の人たちに下記の3教室で、日本語を教えています。ボランティア活動を希望する人を募集。

①水曜日 10:00～12:00

ひらつか市民活動センター

②水曜日 19:30～21:00

横内公民館

③土曜日 10:00～11:30

中央公民館

連絡先: 小田

☎: 080-3015-6109

5-3

みんな de Cafe

平塚で唯一多文化共生の拠点。

内容: 接客や日替わりケーキ作り

活動日: 月水木金 11:00～17:30

土 13:00～17:30

活動場所: 平塚市徳延 563-2-101

WE ショップ旭店隣

☎: 0463-36-5264

AaBbCcDd

6-1

ハローパトロール

「犯罪のない、住みやすい街、平塚」を目指しての挨拶を伴う清掃活動。

活動日：月4回火曜日

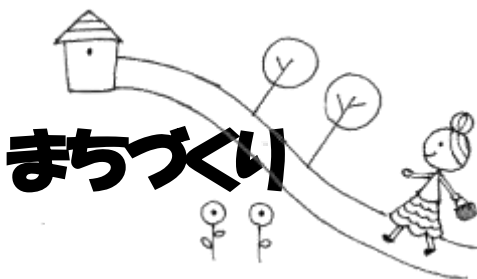
集合場所等はお問い合わせください。

連絡先：保坂

☎:0466-22-2710/090-1997-5623

✉:hiromama70@livi.jp

△:<http://30.pro.tok2.com/~xharopato777/>



まちづくり

6-2

ひらつか災害ボランティア

災害発生時には「災害時ボランティアセンター」の運営をサポート。平常時は効率的なボランティア活動のための学習。また、被災地に派遣できるボランティアの人材育成・準備。

活動日：第3日曜日(不定期)

活動場所：ひらつか市民活動センター

連絡先：渡辺

☎:090-3690-9400

6-3

ひらつか防災まちづくりの会

耐震補強(家具の固定)、要援護者支援、防災かるた、多言語防災リーフレット、地震火山ひらつか子どもサマースクール、防災まち歩き、防災寸劇。協働事業(地域防災)。相模湾アカデミー関東大震災平塚被災跡めぐり。

活動日：不定期(メーリングリストで情報を共有)

活動場所：ひらつか市民活動センター

連絡先：篠原

☎:FAX:0463-34-4094

✉:harurun22000@yahoo.co.jp

△:<http://www.geocities.jp/hiratsukabousaimachidukuri/index.html>

6-4

まちづくり工房「しお風」

青少年と一緒に地域探検を行い、地域の魅力を掘り起し、情報誌づくり、地域イベントの企画運営、地域ブランドづくり等を行う。特に地域探検ツアー、地域イベント、未来に伝える写真展等の協力者を募集中！

walkwalk 青少年探検隊活動日：毎週水曜日 15:30～17:00

その他の活動：随時

活動場所：二宮町内、近隣市町、県下

連絡先：神保智子

☎:090-3142-9358

✉:shiokeaze@mj.scn-net.ne.jp

△:<http://www.scn-net.ne.jp/~shiokeaze>

子育て

8-1

ワークス・ユナイテッド きしゃポッポ

柔軟な保育サービス、障がいのある子どもと家族への支援、子育て中の親子に対する様々な支援活動。

活動日：月～金 8:00～18:00 の内、可能な時間帯

活動場所：平塚市見附町 17-7

連絡先：宮本、市川

☎ FAX:0463-36-3571

✉ :kishapo@ma.scn-net.ne.jp

8-2

NPO法人W.O.F 総合型地域スポーツクラブ

2歳児・幼児・小学生対象のサッカークラブ指導補助。

活動日：月～土（都合の良い日時）

活動場所：公民館、ひらつかアリーナ、湘南海岸公園

連絡先：原澤 祐介

☎ FAX:0463-20-8028

✉ :wofsougou@yahoo.co.jp

🏠 :http://www.orewo.com



文化・スポーツ

10-1

ひらつか文化財ガイド ボランティア協会

全会員が会員用の「ガイドの手引」によって、交代で“市民ふれあいツアー”のガイド。

入会に当たって特別な知識や経験は不要。会員は男女ほぼ半々、年齢は20代～70代

活動日：原則、毎月第4日曜日

活動場所：市内全域の文化資源ガイドコース(18コース)

連絡先：薬丸薫

☎ FAX:0463-31-8106

✉ y.zuiho@nifty.com

10-2

車椅子バスケットボール

PARA KANAGAWA

障がい者の福祉について考えるとともに、車椅子バスケットボールの発展と普及を目的として活動しています。

バスケットの準備や練習中のボール拾い、車椅子介助のお手伝い等願います。

活動日：毎週木曜、土曜。午後7～9時

活動場所：明治中学校体育館(藤沢市辻堂新町2-13-1。JR辻堂駅北口徒歩約20分)

募集対象：16歳以上

連絡先：小嶋(ひらつか市民活動センター内)

☎ :0463-21-7534(平日 8:30～17:15)

✉ :hira-sc@mb.scn-net.ne.jp

10-3

湘南ベルマーレ ゲームボランティア

Jリーグ・湘南ベルマーレのホームゲーム開催時における試合運営補助、ゲートでのチケットもぎりや配布物配布、場内清掃など。

活動日：ベルマーレの公式戦開催日

活動場所：平塚競技場

募集対象：16歳以上

連絡先：青木

☎ :0463-25-1211

FAX:0463-24-2514

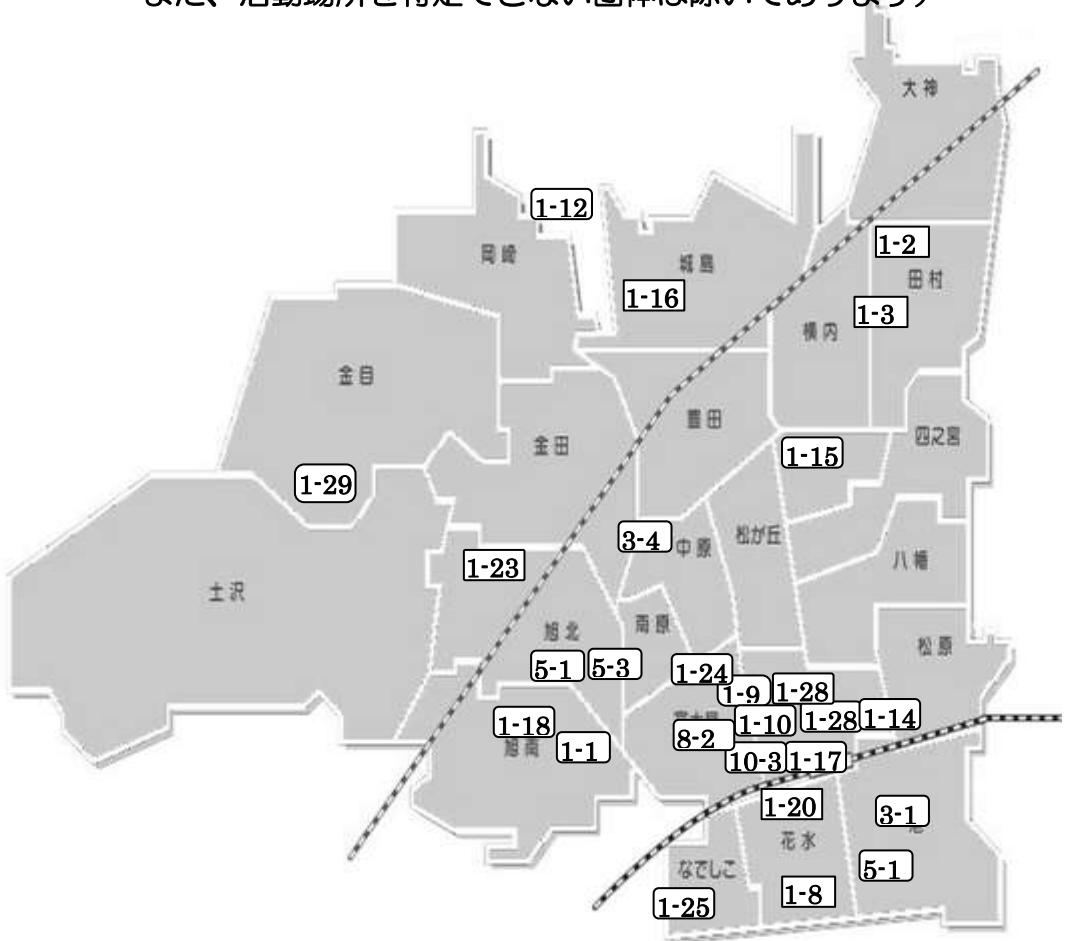
✉ :bellmare@mf.scn-net.ne.jp

⌂ :http://www.bellmare.co.jp



活動拠点

(団体番号で示した位置は、おおよその目安です。
また、活動場所を特定できない団体は除いてあります)



**ボランティアを募集している市民活動団体の方は下記「ひらつか市民活動センター」へご連絡ください。
本誌に掲載させていただきます。**



ボランティア募集情報 たすけっと
2011年11月21日発行
ひらつか市民活動センター編集・発行

平塚市八重咲町3-3 JAビルかながわ2階
TEL 0463-21-7517 FAX 0463-22-3701
✉ hira-sc@mb.scn-net.ne.jp
◇ <http://www.scn-net.ne.jp/~hira-sc/>
