

# 郷土資料史

七国峠



七国峠のバス停



正蔵院

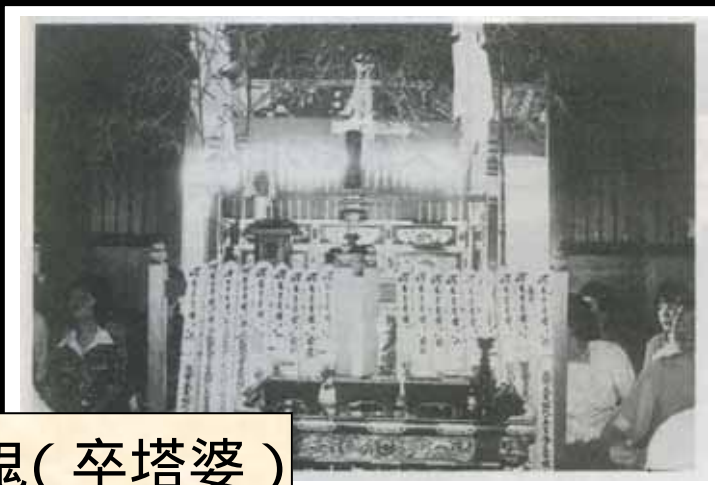
熊野神社の清掃奉仕



熊野神社の戦勝祈願



小熊の鉄砲馬場



施餓鬼(卒塔婆)

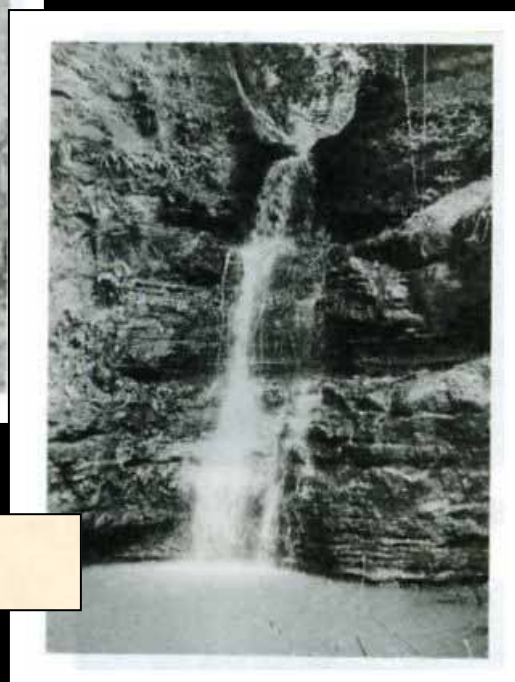
施餓鬼(大乘院)



大門跡から大乘院を望む



駒ヶ滝



尼ヶ滝